

植物力アップで細胞を元気にする!

プロシリカ[®]α

Pro ☆ Sio₂

ヤシガラ炭入り
けい酸肥料



ネギ・ブロッコリー・キャベツ・ハクサイ・レタス・キュウリ・メロン・
スイカ・カボチャ・ニガウリ・イチゴ・モモ・ブドウ・リンゴ・ホウレン草・
トマト・ナス・ピーマン・シシトウ・ホオズキ・キク・水稻 など

保証成分

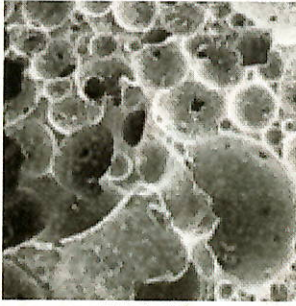
可溶性けい酸 (SiO ₂)	アルカリ分 (CaO)	く溶性マンガン (MnO)
35.0%	32.0%	1.2%

着色材

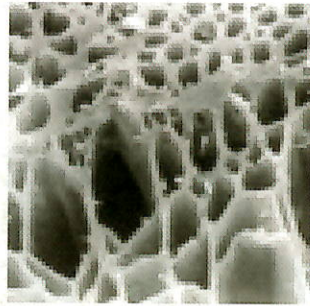
ヤシガラ炭
10.0%

微量元素『苦土 (MgO)・鉄 (Fe₂O₃)・硫黄 (S)・亜鉛 (Zn)』等を
バランス良く含んだ多孔質で緩効性のけい酸肥料です。

NET 15kg



発砲シリカ



ヤシガラ炭



パーム椰子

プロシリカ α

Pro \star Sio $_2$

特長

① 土壌の物理性向上

発砲シリカとヤシガラ炭は多孔質構造なので土壌の通気性・通水性・保肥力の向上に役立ちます。

② 細胞の活性力の向上

根・茎・葉を丈夫にし、倒伏性・病害抵抗性が期待出来ます。

③ 根の酸化力(活力)の向上

根の酸化力を高め、根腐れしにくい丈夫な作物作りが期待出来ます。

④ 光合成能力の向上

葉からの受光態勢が良くなり光合成が活発になります。

⑤ 肥料成分の調整機能の向上

リン酸の肥効を高め、野菜のエグミの元である窒素の過剰吸収を抑制し、まろやかな味わいの野菜作りが期待出来ます。

⑥ けい酸吸収の向上

ヤシガラ炭との相乗効果により、即効性と緩効性のバランスが良く、作物へ効率良く吸収されます。

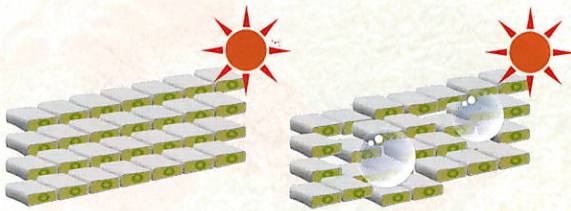
⑦ 気孔開閉作用の向上

作物の気孔調整により高温障害の軽減が期待出来ます。

ケイ素のレンズ効果

ケイ素の無い状態

ケイ素の粒があるとき



葉の表面に並んだ葉緑体が太陽光を受けて光合成を行います。

ケイ素の粒のレンズ効果によって葉の中まで光が届き、より光合成が促進されます。

イメージ図

使用量10aあたり

果菜類

4~6袋
(60~90kg)

花卉類

4~6袋
(60~90kg)

葉菜類

3~6袋
(45~90kg)

果樹類

4~6袋
(60~90kg)

根菜類

3~6袋
(45~90kg)

水稲

4~5袋
(60~75kg)

使用方法

根圏土壌に混ぜて使用して下さい。

△保管上の注意

- 幼児や子供の手の届かないところに保管して下さい。
- 子供やペットが誤って口に入れないような場所に保管して下さい。
- 雨や直射日光を避けて、冷暗所に保管して下さい。
- 開封後は出来るだけ早く使用し、雨水が入らないように密閉して保管して下さい。

△使用上の注意

- ゴム手袋、保護メガネ、マスク、作業衣を着用して下さい。
- 皮膚に付着した場合は速やかに水で良く流して下さい。
- 眼又は口に入った場合は速やかに水で洗浄して下さい。
- 施用後は灌水して下さい。
- 混合した用土や床土は乾燥しないようにして下さい。
- 農薬で土壌消毒する場合はガス抜き後に施用して下さい。

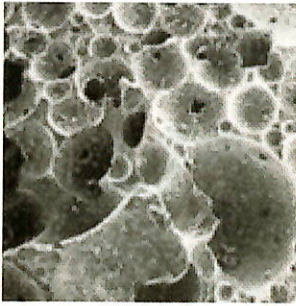
お問い合わせ・ご注文は

販売元

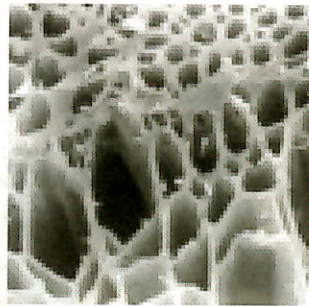
株式会社 **キングコール**

〒231-0058 神奈川県横浜市中区弥生町2-15-1
TEL: 045-241-6001 / FAX: 045-241-6002

K17103M



発砲シリカ



ヤシガラ炭



パーム椰子

プロシリカ α

Pro \star Sio₂

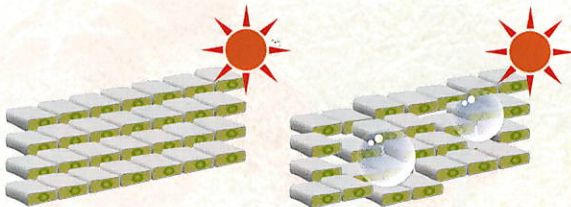
特長

- ① 土壌の物理性向上**
発砲シリカとヤシガラ炭は多孔質構造なので土壌の通気性・通水性・保肥力の向上に役立ちます。
- ② 細胞の活性力の向上**
根・茎・葉を丈夫にし、倒伏性・病害抵抗性が期待出来ます。
- ③ 根の酸化力(活力)の向上**
根の酸化力を高め、根腐れしにくい丈夫な作物作りが期待出来ます。
- ④ 光合成能力の向上**
葉からの受光態勢が良くなり光合成が活発になります。
- ⑤ 肥料成分の調整機能の向上**
リン酸の肥効を高め、野菜のエグミの元である窒素の過剰吸収を抑制し、まろやかな味わいの野菜作りが期待出来ます。
- ⑥ けい酸吸収の向上**
ヤシガラ炭との相乗効果により、即効性と緩効性のバランスが良く、作物へ効率良く吸収されます。
- ⑦ 気孔開閉作用の向上**
作物の気孔調整により高温障害の軽減が期待出来ます。

ケイ素のレンズ効果

ケイ素の無い状態

ケイ素の粒があるとき



葉の表面に並んだ葉緑体が太陽光を受けて光合成を行います。

ケイ素の粒のレンズ効果によって葉の中まで光が届き、より光合成が促進されます。

イメージ図

使用量10aあたり

果菜類 4~6袋
(60~90kg)

花卉類 4~6袋
(60~90kg)

葉菜類 3~6袋
(45~90kg)

果樹類 4~6袋
(60~90kg)

根菜類 3~6袋
(45~90kg)

水稲 4~5袋
(60~75kg)

使用方法

根圏土壌に混ぜて使用して下さい。

△保管上の注意

- 幼児や子供の手の届かないところに保管して下さい。
- 子供やペットが誤って口に入れないような場所に保管して下さい。
- 雨や直射日光を避けて、冷暗所に保管して下さい。
- 開封後は出来るだけ早く使用し、雨水が入らないように密閉して保管して下さい。

△使用上の注意

- ゴム手袋、保護メガネ、マスク、作業衣を着用して下さい。
- 皮膚に付着した場合は速やかに水で良く流して下さい。
- 眼又は口に入った場合は速やかに水で洗浄して下さい。
- 施用後は灌水して下さい。
- 混合した用土や床土は乾燥しないようにして下さい。
- 農薬で土壌消毒する場合はガス抜き後に施用して下さい。

お問い合わせ・ご注文は

販売元

株式会社 キングコール

〒231-0058 神奈川県横浜市中区弥生町2-15-1
TEL: 045-241-6001 / FAX: 045-241-6002

K17103M